

# Euro Mounter Ltd.



## Assembly Instructions

1. You must remove the eardrums from your European mount with a bladed screwdriver\*. To do this, insert the screwdriver into ear canal and twist. It will pop out the eardrum (see Diagram A). Clean out ear canal of excess bone. Repeat this step for second eardrum.



Diagram A



\* On a **Bear skull**, you must drill pilot holes for ear canal rods and zip tie. **Ear Canal** size **25/64"** and **Zip Tie** is **1/ 4"**.

2. Insert Skull Support Rod into base of skull aligning it so that the two smaller rods fit up into the ear canals (see Diagram B).



Diagram B

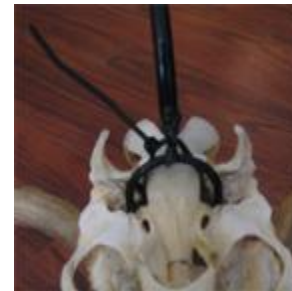


Diagram C

3. Thread zip tie horizontally through both ear canals behind the two smaller rods on Skull Support Rod (see Diagram B).
4. Pull the zip tie tight. This will secure Skull Support Rod to skull (shown in Diagram C).
5. Trim off excess zip tie with a pair of scissors or wire cutters.
6. On the wall of your choice, find a stud within the wall and screw Wall Plate into stud.
7. Place free end of Skull Support Rod into Wall Plate.

### Packing Contents:

- 1 - Zip Tie
- 1 - Skull Support Rod
- 1 - Wall Plate
- 2 - Screws

### **Euro Mounter Ltd.**

Cam Kincade  
 President & CEO  
 Phone: (306) 244-9594  
 Email: [contactus@euromounter.com](mailto:contactus@euromounter.com)



## Directives d'assemblage

1. Il faut enlever les tympan de votre mont européen avec un tournevis à lame\*. Pour le faire, insérez le tournevis dans le canal d'oreille et tortillez. Ceci sortira le tympan (Voir le diagramme 1). Nettoyez le canal d'oreille d'os d'excès. Répétez pour le deuxième tympan.



diagramme 1



\*Sur un crâne d'ours, il faut percer des trous pilotes pour les tiges de canal d'oreille et le lien de fermeture à glissière. Grandeur du canal d'oreille 25/64 et fermeture est 1/4

2. Insérez la tige d'appui du crâne dans la base de crâne. Mettez-la en ligne pour que les deux plus petites tiges montent bien dans les canaux d'oreille (Voir le diagramme 2).



diagramme 2

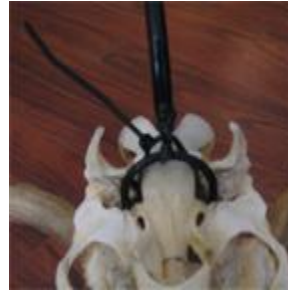


diagramme 3

3. Enfillez la fermeture horizontalement dans les deux canaux d'oreille derrière les deux tiges plus petites sur la tige d'appui de crâne (Voir diagramme 2).
4. Tirez la fermeture bien serrée. Cela mettra en sûreté la tige d'appui de crâne au crâne (Voir diagramme 3).
5. Tailler la fermeture avec une paire de ciseaux ou une cisaille.
6. Sur le mur de votre choix, trouvez un madrier dans le mur et vissez la plaque murale dans le madrier.
7. Placez la fin libre de la tige d'appui du crâne dans la plaque murale.

### Matériaux ;

- 1 fermeture à glissière
- 1 tige d'appui du crâne
- 1 plaque murale
- 2 vis

## Euro Mounter Ltd.

Cam Kincade  
President & CEO  
Phone: (306) 244-9594  
Email: [contactus@euromounter.com](mailto:contactus@euromounter.com)

